



Premium Whirlpools

Pflegeleichte Aussenhülle aus Kunststoff



Mahagoni



Grey

Wannenfarben



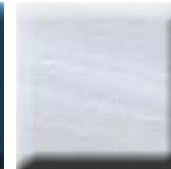
Carribbean Blue



Sierra



Navy Marble



Sterling Silver



Mystic Emeral



Starry Night



Galaxy



Moonscape



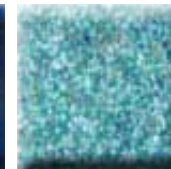
Almond Pearl



Ocean Wave



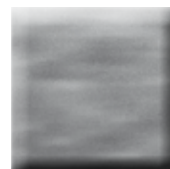
Summer Sapphire



Seaspray Green



Hydrotherapie Düsen



Midnight Opal



Whirlpools

Office & Showroom
Waidmannsdorfer Strasse 46
9020 Klagenfurt
Austria

E office@aqualife-whirlpools.com
H www.aqualife-whirlpools.com
T +43 (0)676 / 844 717 300
F +43 (0)4227 / 84553

► Pure

► Essence

► Passion

► Tiara

► Endurance

► Vitalizer

► Grösse: 230 x 210 x 90 cm
► Dimensions: 90,5" x 82,5" x 35,5"

► Grösse: 231 x 231 x 94 cm
► Dimensions: 91" x 91" x 37"

► Grösse: 236 x 236 x 96,5 cm
► Dimensions: 93" x 93" x 38"

► Grösse: 200 x 150 x 81 cm
► Dimensions: 79" x 59" x 32"

► Grösse: 200 cm rund x 86 cm
► Dimensions: 79" Round x 34"

► Grösse: 231 x 109 x 76 cm
► Dimensions: 91" x 43" x 30"



- 1 Liegeplatz, 5 Sitzplätze
- 408 kg Leergewicht
- 1.325 l Wasserinhalt
- 1.732 kg Gesamtgewicht
- 50 Hydrotherapie-Düsen
- Ultra-Pure Ozonator für Wasseraufbereitung/Entkeimung
- Farb-LED-Licht im Fussbereich und bei den Wasserreglern
- Wasserfall
- Digitale Bedienpanele
- Aromatherapie
- Ergonomische Liege- und Sitzplätze
- 9,5 m² Filterfläche
- 2 Hauptpumpen - 200 GPM
- 1 zweistufige Pumpe
- 1 einstufige Pumpe
- 1 einstufige 24h-Zirkulationspumpe - 30 GPM
- Deluxe Abdeckung mit Kindersicherung
- MP3/CD Player W/Sup Woofer und 2 Pup-up Lautsprecher

- 1 Liegeplatz, 5 Sitzplätze
- 458 kg Leergewicht
- 1.438 l Wasserinhalt
- 1.895 kg Gesamtgewicht
- 71 Hydrotherapie-Düsen
- Ultra-Pure Ozonator für Wasseraufbereitung/Entkeimung
- Farb-LED-Licht im Fussbereich und bei den Wasserreglern
- Wasserfall
- Digitale Bedienpanele
- Aromatherapie
- Ergonomische Liege- und Sitzplätze
- 9,5 m² Filterfläche
- 2 Hauptpumpen - 200 GPM
- 1 zweistufige Pumpe
- 1 einstufige Pumpe
- 1 einstufige 24h-Zirkulationspumpe - 30 GPM
- Deluxe Abdeckung mit Kindersicherung
- MP3/CD Player W/Sup Woofer und 2 Pup-up Lautsprecher

- 7 Sitzplätze
- 495 kg Leergewicht
- 1.590 l Wasserinhalt
- 2.082 kg Gesamtgewicht
- 85 Hydrotherapie-Düsen
- Ultra-Pure Ozonator für Wasseraufbereitung/Entkeimung
- Farb-LED-Licht im Fussbereich und bei den Wasserreglern
- Wasserfall
- Digitale Bedienpanele
- Aromatherapie
- Ergonomische Sitzplätze
- 9,5 m² Filterfläche
- 1 zweistufige Hauptpumpe - 200 GPM
- 1 einstufige Pumpe - 230 GPM
- 1 einstufige 24h-Zirkulationspumpe - 30 GPM
- Deluxe Abdeckung mit Kindersicherung
- MP3/CD Player W/Sup Woofer und 2 Pup-up Lautsprecher

- 1 Liegeplatz, 2 Sitzplätze
- 215 kg Leergewicht
- 644 l Wasserinhalt
- 857 kg Gesamtgewicht
- 34 Hydrotherapie-Düsen
- Ultra-Pure Ozonator für Wasseraufbereitung/Entkeimung
- Farb-LED-Licht im Fussbereich
- Wasserfall
- Digitale Bedienpanele
- Aromatherapie
- Ergonomische Liege- und Sitzplätze
- 4,8 m² Filterfläche
- 1 zweistufige Hauptpumpe - 200 GPM
- 1 einstufige 24h-Zirkulationspumpe - 30 GPM
- Deluxe Abdeckung mit Kindersicherung

- 5 Sitzplätze
- 215 kg Leergewicht
- 1.136 l Wasserinhalt
- 1.084 kg Gesamtgewicht
- 22 Hydrotherapie-Düsen
- Ultra-Pure Ozonator für Wasseraufbereitung/Entkeimung
- Farb-LED-Licht im Fussbereich
- Digitale Bedienpanele
- 3,5 m² Filterfläche
- 1 zweistufige Hauptpumpe - 200 GPM
- Deluxe Abdeckung mit Kindersicherung

- 2 Sitzplätze
- 136 kg Leergewicht
- 322 l Wasserinhalt
- 566 kg Gesamtgewicht
- 10 Hydrotherapie-Düsen
- Ultra-Pure Ozonator für Wasseraufbereitung/Entkeimung
- Farb-LED-Licht im Fussbereich
- Digitale Bedienpanele
- 3,5 m² Filterfläche
- 1,5 Stufen Hauptpumpe - 200 GPM

► 220/380 Volt, 3 Phasen, 16 Ampere

► 220/380 Volt, 3 Phasen, 16 Ampere

► 220/380 Volt, 3 Phasen, 16 Ampere

► 220/380 Volt, 3 Phasen, 16 Ampere

► 220/380 Volt, 3 Phasen, 16 Ampere

► 220/380 Volt, 3 Phasen, 16 Ampere

